

# BREATHTAKING SEA VIEW 3 BEDROOM APARTMENT

3 445 000 €

<b>Код Объекта:</b>	245	<b>Тип:</b>	Продажа - Apartment
<b>Местоположение:</b>	Лимассол - НЕАПОЛИС	<b>Площадь:</b>	149.7 м <sup>2</sup>
<b>Спальни:</b>	3	<b>Ванные:</b>	3
<b>Расстояние до моря:</b>	20 м	<b>Расстояние до аэропорта:</b>	65 км
<b>Статус:</b>	С планов	<b>НДС:</b>	Plus
<b>Крытые веранды, 30.8 м<sup>2</sup>:</b>			

## Особенности недвижимости:

Коммунальный Бассейн	Без мебели	Парковка - Крытая	Телефонная линия
Кладовая	Солнечные батареи для горячей воды	Двойное остекление	Парковка
Балкон			

## Описание:

Самая высокая жилая башня в Европе, расположена на набережной, стало новаторским событием в истории Кипра. С 37 этажной высоты здания будет открываться уникальный вид на Лимассол. Для исключительной приморской жизни, эксклюзивности, обеспечения безопасности инвестиций, этот проект будет самым знаковым адресом не только на Кипре, но в регионе в целом.

Жильцам предоставляется дальновидная перспектива развития, создается новая категория роскошной жизни на Кипре. Получая уют дома и сервис отеля, жители будут иметь неограниченный доступ к эксклюзивным спа, полностью оборудованный фитнес-центр и бассейн с просторными палубами солнца и открытой террасой. Для того, чтобы обеспечить жителям все лучшее в проекте предложено безупречный комплексный 24-часовой сервис, и консьежа в полном распоряжении. Всеохватывающий сервис, дополнительно внушительная площадь премиум ресторанов и магазинов, простирающейся на двух этажах башни. Максимум всего три квартиры на каждом этаже, каждая резиденция будет наслаждаться непревзойденным, беспрепятственным видом на море, а также видом на город и на горы Троодос. Резиденции гениально разработаны с непрерывным пространством с одной стороны башни к другой - захватив все уровни естественного света. Как и следовало ожидать при развитии такого калибра и уровня, внутренняя отделка и фитинги были разработаны награжденными дизайнерами интерьера из Лондон. Жилые помещения практичны и красивы, подчеркивают натуральный ландшафт. Есть винотека с регулируемой температурой хранения вина, бизнес-центр и охраняемая подземная парковка, чтобы предложить новый уровень роскошной жизни.

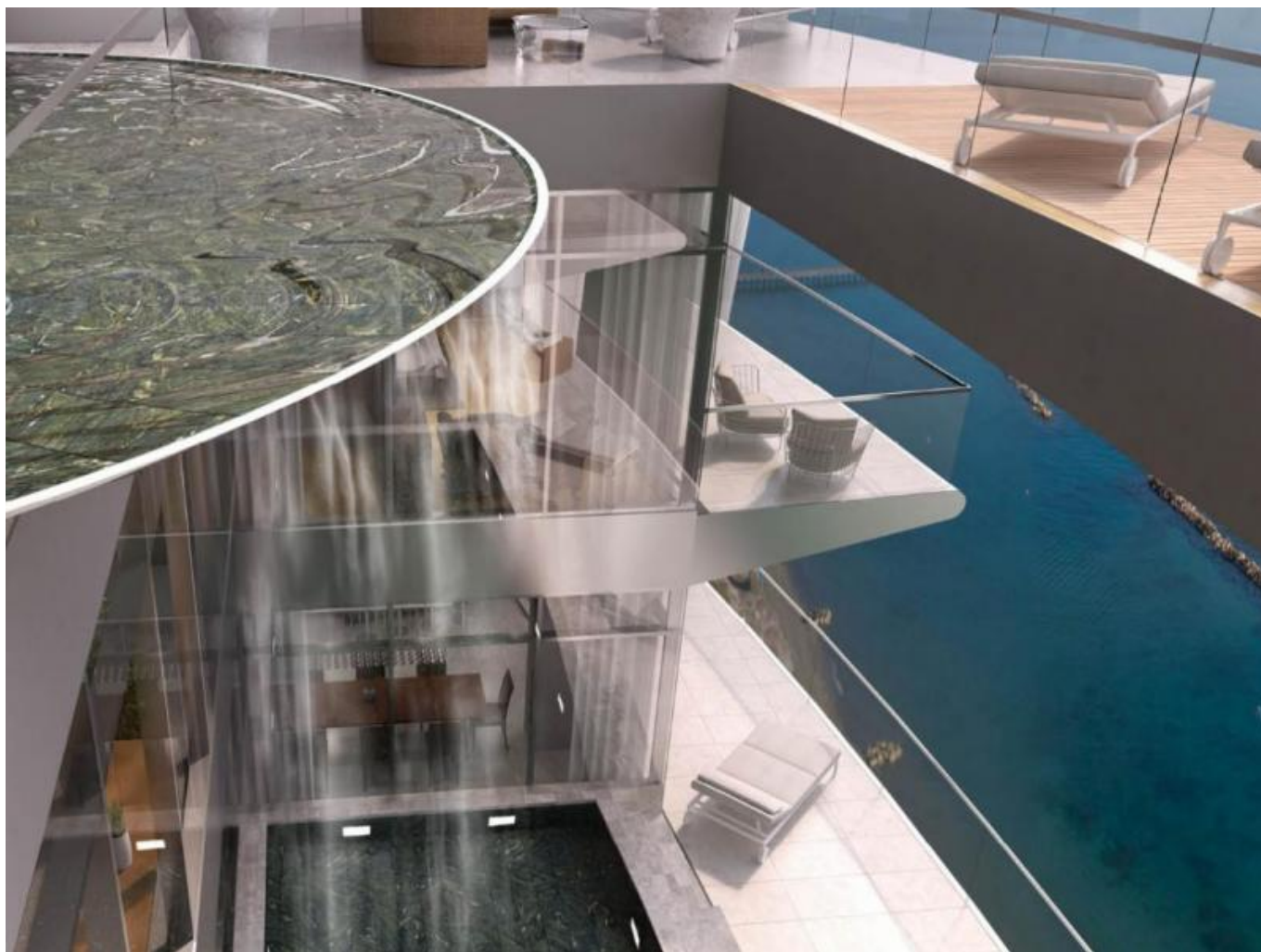
- Охраняемая автостоянка
- Парковка велосипедов
- Открытый бассейн
- Спа с лечебной баней, сауной, паровой баней
- Гимнастический зал

## BREATHTAKING SEA VIEW 3 BEDROOM APARTMENT

3 445 000 €

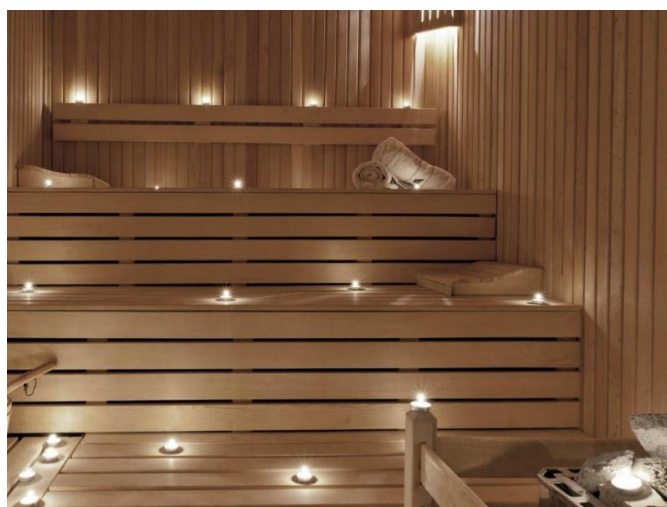
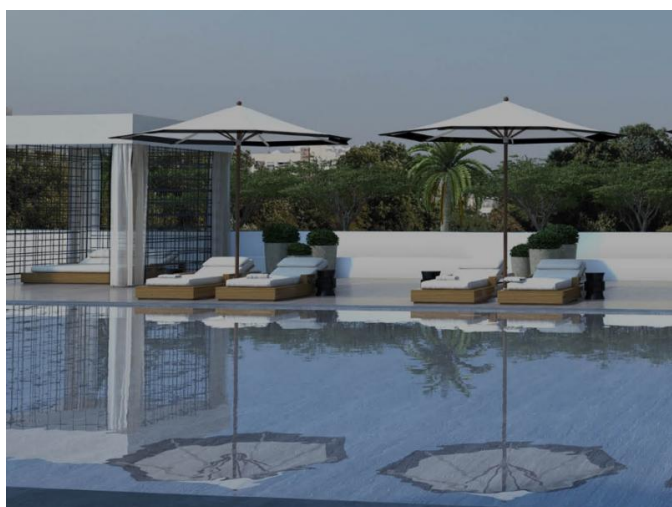
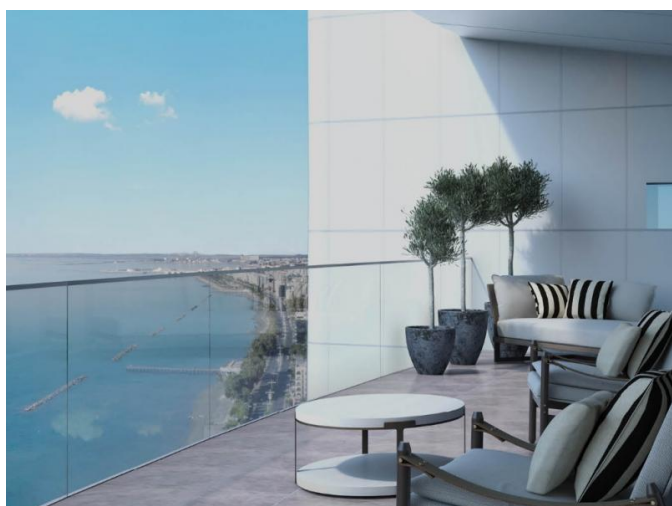
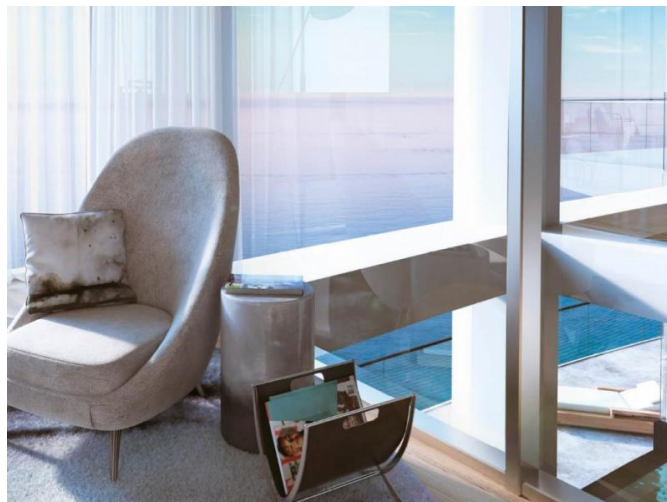
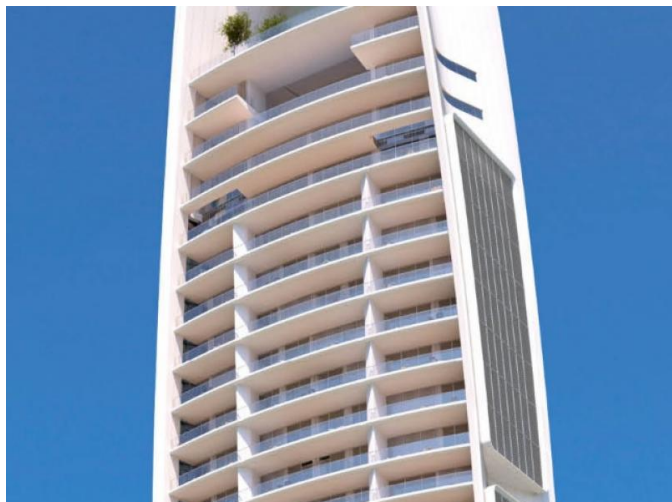
- Комната для переговоров
- Бизнес центр
- Винный погреб
- Открытый детская площадка
- Детский бассейн
- Наружная зона для отдыха / терраса
- Wi-Fi покрытие в общественных местах

Дополнительные преимущества  
бесплатное членство в гольф клубе на 3 года.



# BREATHTAKING SEA VIEW 3 BEDROOM APARTMENT

3 445 000 €



**BREATHTAKING SEA VIEW 3 BEDROOM  
APARTMENT**

---

3 445 000 €

