

ИСКЛЮЧИТЕЛЬНЫЙ И РОСКОШНЫЙ  
ПЕНТХАУС С 5 СПАЛЬНЯМИ В ТИХОМ  
РАЙОНЕ ПОТАМОС ГЕРМАСОЙЯ,...

10 000 €/мес.

Код Объекта:	5693	Тип:	Долгосрочная аренда - Apartment
Местоположение:	Лимассол - ПОТАМОС ГЕРМАСОЙЯ	Площадь:	231 м²
Спальни:	5	Ванные:	4+
Ремонт:	Современный	Этаж:	4
Этажность:	4	Отопление:	Тёплый пол
Класс энергосбережения:	B	Расстояние до моря:	250 м
Расстояние до аэропорта:	65 км	Статус:	Новый
Открытые веранды, м²:	196	Крытые веранды, м²:	22

Особенности недвижимости:

4th Floor Apartment	Air Conditioning	Коммунальный Бассейн	Communal Pool
Penthouse	Roof Garden	Sea View	Shutters
Swimming Pool	Top Floor Apartment	Under Floor Heating	Кондиционер
Парковка - Крытая	Телефонная линия	С мебелью	Центральная система кондиционирования
Собственный бассейн	Солнечные батареи для горячей воды	Двойное остекление	Сад
Духовой шкаф	Стиральная машина	Посудомоечная машина	Микроволновая печь
Плита	Вытяжка	Парковка	Холодильник
Балкон	Мебель		

Описание:

Дизайн этого исключительного жилого комплекса выполнен в классическом колониальном стиле кипрской архитектуры. Фасад искусно украшен арками, отражающими венецианский каменный мост, расположенный справа от проекта. Изысканные балюстрады и декоративные элементы из натурального камня добавляют архитектурному языку зданий. Утонченный стиль отличается гармоничными пропорциями. Эстетика колониальной архитектуры основана на изыскании благородных и простых линий, баланса и порядка.

Комплекс расположен в географическом центре Лимассола в престижном и тихом жилом районе города, в пешей доступности от пляжа Дассуди с эвкалиптовой и сосновой рощей и в 250 м от приморской дороги. Все необходимые удобства и отели также находятся в пешей доступности от комплекса. Район с низкой плотностью застройки, старое русло реки, вековые

# ИСКЛЮЧИТЕЛЬНЫЙ И РОСКОШНЫЙ ПЕНТХАУС С 5 СПАЛЬНЯМИ В ТИХОМ РАЙОНЕ ПОТАМОС ГЕРМАСОЙЯ...

---

10 000 €/мес.

деревья и венецианский мост создают в сочетании атмосферу уединения прямо в географическом центре города.

Строительный комплекс состоит из блока всего из 5 квартир (три квартиры с 3 спальнями, один дуплекс с 3 спальнями и 4-уровневый пентхаус с 4 спальнями и гостевой комнатой) и отдельно стоящего дома. Блоки соединены колонными арками с каменной кладкой. В центре комплекса большой бассейн, отделанный мозаикой. На большой площади участка, помимо бассейна, расположена просторная рекреационная зона с ухоженным садом.

Проект включает тренажерный зал и сауну.

Проект имеет Сертификат энергоэффективности класса «В» - высший класс для зданий данного типа (класс «А» может быть присвоен только зданиям, самостоятельно вырабатывающим электроэнергию из энергии солнца или ветра).

## **Основные технические характеристики комплекса:**

Охраняемая огороженная территория

24/7 видеонаблюдение

Бассейн 14х7м отделан мозаикой. Пентхаус имеет собственный бассейн размером 7,7х3,1 м.

Фитнес-зал

Сауна (мужская / женская)

## **Характеристики квартиры / виллы:**

Чистая высота потолка 3,10м.

Высокие (2,4 м) межкомнатные двери

Наружные стены из двойного кирпича

Полы в гостиной и спальне выложены дорогим мрамором / гранитом с мозаикой и деревянным паркетом.

Наружные двери и окна из деревянных рам адаптированы к климату Кипра и соответствуют классическим интерьерам и экстерьерам зданий.

Системы теплого пола с использованием передовых технологий от Сименс

Системы кондиционирования воздуха Mitsubishi VRV

Полы и стены в ванных комнатах облицованы дорогими сортами мрамора и гранита.

Тонкие детали, такие как кондиционер в ванной комнате, биде и / или гигиенический душ внутри

Кухонные гарнитуры и сантехника от ведущих европейских брендов, таких как Duravit, Berloni, Grohe.

Система Умный дом. Доступны пакеты (по умолчанию)

**ИСКЛЮЧИТЕЛЬНЫЙ И РОСКОШНЫЙ  
ПЕНТХАУС С 5 СПАЛЬНЯМИ В ТИХОМ  
РАЙОНЕ ПОТАМОС ГЕРМАСОЙЯ,...**

---

10 000 €/мес.



---

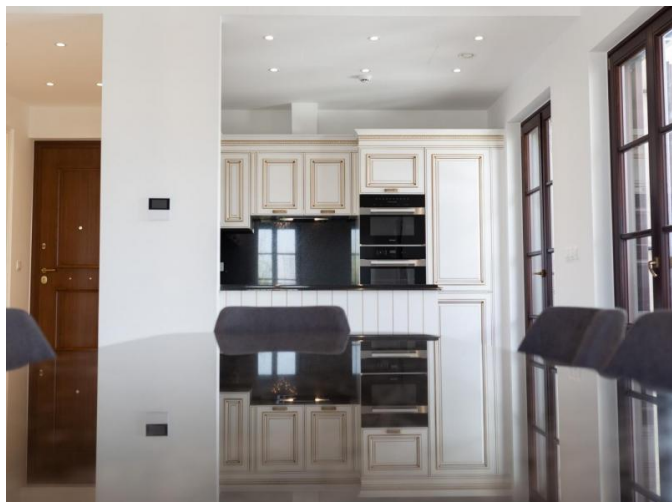
18.12.2025



**ИСКЛЮЧИТЕЛЬНЫЙ И РОСКОШНЫЙ  
ПЕНТХАУС С 5 СПАЛЬНЯМИ В ТИХОМ  
РАЙОНЕ ПОТАМОС ГЕРМАСОЙЯ,...**

---

10 000 €/мес.



---

18.12.2025

**ИСКЛЮЧИТЕЛЬНЫЙ И РОСКОШНЫЙ  
ПЕНТХАУС С 5 СПАЛЬНЯМИ В ТИХОМ  
РАЙОНЕ ПОТАМОС ГЕРМАСОЙЯ...**

---

10 000 €/мес.



---

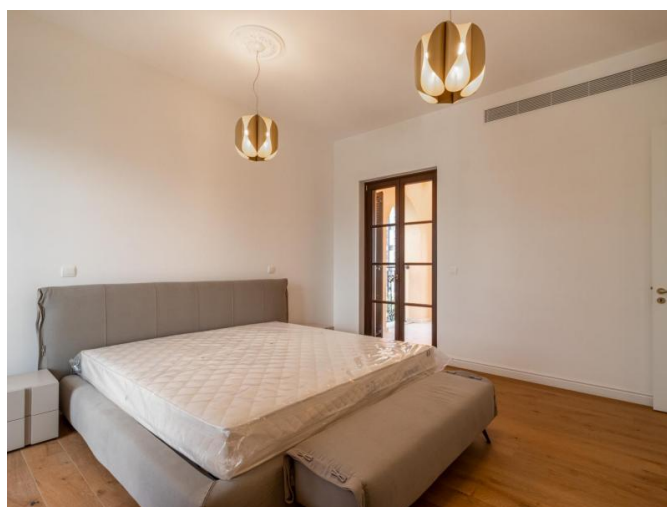
18.12.2025



**ИСКЛЮЧИТЕЛЬНЫЙ И РОСКОШНЫЙ  
ПЕНТХАУС С 5 СПАЛЬНЯМИ В ТИХОМ  
РАЙОНЕ ПОТАМОС ГЕРМАСОЙЯ...**

---

10 000 €/мес.



---

18.12.2025

**ИСКЛЮЧИТЕЛЬНЫЙ И РОСКОШНЫЙ  
ПЕНТХАУС С 5 СПАЛЬНЯМИ В ТИХОМ  
РАЙОНЕ ПОТАМОС ГЕРМАСОЙЯ...**

---

10 000 €/мес.



---

18.12.2025



**ИСКЛЮЧИТЕЛЬНЫЙ И РОСКОШНЫЙ  
ПЕНТХАУС С 5 СПАЛЬНЯМИ В ТИХОМ  
РАЙОНЕ ПОТАМОС ГЕРМАСОЙЯ...**

---

10 000 €/мес.



---

18.12.2025