

ПРОСТОРНЫЕ И СОВРЕМЕННЫЕ 2-Х КОМНАТНЫЕ АПАРТАМЕНТЫ РЯДОМ СО ШКОЛОЙ HERITAGE

290 000 €

Код Объекта:	5870	Тип:	Продажа - Apartment
Местоположение:	Лимассол - ПОЛЕМИДИЯ	Площадь:	80 м ²
Спальни:	2	Ванные:	2
Ремонт:	Современный	Этажность:	3
Класс энергосбережения:	A	Год постройки:	2023
Расстояние до аэропорта:	65 км	Статус:	В стадии строительства
Крытые веранды, м²:	23		

Особенности недвижимости:

3rd Floor Apartment	Air Conditioning	Covered Parking	Elevator
Provision for Air-conditioning	Roof Garden	Top Floor Apartment	Кондиционер
Парковка - Крытая	Парковка - Открытая	Телефонная линия	Солнечные батареи для горячей воды
Двойное остекление	Парковка	Балкон	

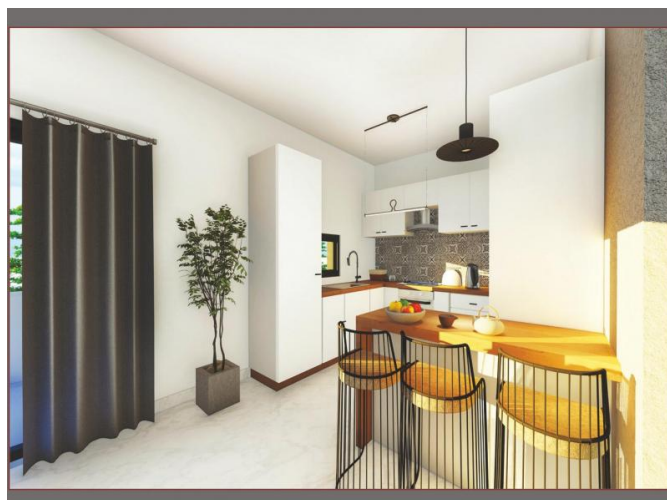
Описание:

Это новейший проект застройщика, расположенный в районе Като Полемидия в Лимассоле. Проект состоит из 9 квартир с 2 спальнями, каждая с частной парковкой и кладовой на первом этаже. С акцентом на функциональность и минималистскую эстетику, все апартаменты оснащены высококачественными материалами и техническими характеристиками, как в строительстве, так и в отделке, а большие балконы идеально подходят для наслаждения великолепным видом на город. Проект разработан с учетом всех удобств жильцов, по доступным и конкурентоспособным ценам на рынке.

Забронируйте просмотр сегодня!

**ПРОСТОРНЫЕ И СОВРЕМЕННЫЕ 2-Х
КОМНАТНЫЕ АПАРТАМЕНТЫ РЯДОМ СО
ШКОЛОЙ HERITAGE**

290 000 €



**ПРОСТОРНЫЕ И СОВРЕМЕННЫЕ 2-Х
КОМНАТНЫЕ АПАРТАМЕНТЫ РЯДОМ СО
ШКОЛОЙ HERITAGE**

290 000 €

