

**СОВРЕМЕННАЯ КВАРТИРА С 3
СПАЛЬНЯМИ И САДОМ НА КРЫШЕ -
ЭНЕРГОЭФФЕКТИВНОЕ И ПРОСТОРНОЕ
ЖИЛЬЕ**

430 000 €

Код Объекта:	6115	Тип:	Продажа - Apartment
Местоположение:	Лимассол - АГИОС ИОАННИС	Площадь:	99 м ²
Спальни:	3	Ванные:	3
Этаж:	4	Этажность:	4
Класс энергосбережения:	A	Год постройки:	2023
Расстояние до моря:	2.2 км	Расстояние до аэропорта:	65 км
Статус:	В стадии строительства	НДС:	Plus VAT
Открытые веранды, м²:	60	Крытые веранды, м²:	26

Особенности недвижимости:

4th Floor Apartment	Covered Parking	Elevator	Provision for Air-conditioning
Roof Garden	Top Floor Apartment	Без мебели	Парковка - Крытая
Солнечные батареи для горячей воды	Двойное остекление	Парковка	Балкон

Описание:

Эта трехкомнатная квартира на продажу расположена в быстро развивающемся районе Лимассола, идеально расположенном рядом со школами, супермаркетами, общественными службами и прекрасной Лимассольской Мариной. Такое выгодное расположение делает ее отличным выбором как для семей, так и для работающих профессионалов.

Квартира является частью четырехэтажного жилого комплекса, состоящего из двух- и трехкомнатных квартир. Каждая из них тщательно спроектирована с акцентом на комфорт, функциональность и энергосбережение, обеспечивая устойчивую и гармоничную среду обитания.

Войдя в эту квартиру на четвертом этаже, вы обнаружите кухню, столовую и гостиную открытой планировки. Эта плавная планировка идеально подходит для развлечений или уютных вечеров, а просторный балкон, выходящий из гостиной, позволяет уединиться на свежем воздухе.

В квартире есть три спальни с хорошими пропорциями, предоставляющие достаточно места для отдыха и релаксации. Кроме того, здесь есть ванная комната с ванной, вторая ванная комната, оборудованная душем, и гостевой туалет, обеспечивающие удобство и функциональность.

Примечательной особенностью квартиры является ее рейтинг энергоэффективности класса A,

22.11.2024

СОВРЕМЕННАЯ КВАРТИРА С 3 СПАЛЬНЯМИ И САДОМ НА КРЫШЕ - ЭНЕРГОЭФФЕКТИВНОЕ И ПРОСТОРНОЕ ЖИЛЬЕ

430 000 €

демонстрирующий стремление снизить воздействие на окружающую среду и обеспечить экономичное использование коммунальных услуг.

Внутренняя площадь квартиры составляет 99 квадратных метров, с просторным балконом площадью 26 квадратных метров и впечатляющим садом на крыше площадью 60 квадратных метров. Это открытое пространство идеально подходит для развлечений, садоводства или просто наслаждения видом на город.

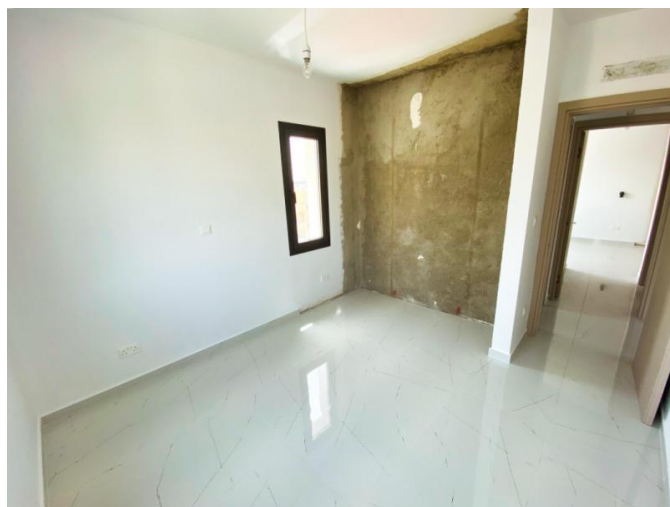
Предлагаемая по цене €430,000 + НДС, эта квартира представляет собой прекрасную возможность приобрести современный дом в быстро развивающемся районе Лимассола. Проект должен быть завершен к декабрю 2023 года, предлагая потенциальным владельцам совершенно новую, современную резиденцию в самом центре города.

Закажите просмотр у нас сегодня!



**СОВРЕМЕННАЯ КВАРТИРА С 3
СПАЛЬНЯМИ И САДОМ НА КРЫШЕ -
ЭНЕРГОЭФФЕКТИВНОЕ И ПРОСТОРНОЕ
ЖИЛЬЕ**

430 000 €



СОВРЕМЕННАЯ КВАРТИРА С 3 СПАЛЬНЯМИ И САДОМ НА КРЫШЕ - ЭНЕРГОЭФФЕКТИВНОЕ И ПРОСТОРНОЕ ЖИЛЬЕ

430 000 €

