

# ИЗЫСКАННЫЙ ДВУХУРОВНЕВЫЙ ТАУНХАУС С 2 СПАЛЬНЯМИ И САДОМ НА КРЫШЕ В ТУРИСТИЧЕСКОМ РАЙОНЕ...

2 300 €/мес.

<b>Код Объекта:</b> 6226	<b>Тип:</b> Долгосрочная аренда - Таунхаус
<b>Местоположение:</b> Лимассол - ПОТАМОС ГЕРМАСОЙЯ	<b>Площадь:</b> 109 м <sup>2</sup>
<b>Спальни:</b> 2	<b>Ванные:</b> 2
<b>Этажность:</b> 2	

## Особенности недвижимости:

Air Conditioning	Коммунальный Бассейн	Communal Pool	Furnished
Roof Garden	Swimming Pool	Кондиционер	Телефонная линия
С мебелью	Солнечные батареи для горячей воды	Двойное остекление	Сад
Духовой шкаф	Стиральная машина	Посудомоечная машина	Плита
Вытяжка	Холодильник	Мебель	

## Описание:

### Восхитительная жизнь в Гермасогее

Расположенный в самом сердце туристического района Лимассола, этот очаровательный двухуровневый таунхаус с 2 спальнями в Гермасогее ждет, когда станет вашим новым пристанищем средиземноморской жизни. Расположенный на большой площади 109 кв.м., этот уютный дом приглашает вас ощутить роскошь и удобство на фоне живописных пейзажей Кипра.

### Совершенство интерьера и уютная атмосфера

Внутри каждый сантиметр таунхауса - свидетельство продуманного дизайна и тщательного внимания к деталям, а обстановка сочетает в себе комфорт и элегантность. Таунхаус полностью меблирован, что обеспечивает максимально комфортный переезд в новый дом. Каждая комната оснащена электроприборами самого высокого стандарта, что обеспечивает функциональность без ущерба для стиля. Кроме того, кондиционеры, установленные во всех комнатах, позволят поддерживать идеальную температуру в доме в любое время года.

### Внешняя привлекательность и отдых

Выйдите в частный сад на крыше - пространство, в котором сливаются спокойствие и умиротворение, предлагая личный оазис для отдыха, расслабления и развлечений на фоне идиллического кипрского неба. Это эксклюзивное пространство - не только роскошь, но и подарок к вашему образу жизни, где утро начинается с теплых солнечных лучей, а вечер встречает мягкими оттенками заката.

### Удачное расположение с бесконечными возможностями

Расположение в лучшем туристическом районе Лимассола обеспечивает непревзойденную динамику и удобство жизни. В нескольких минутах ходьбы от лазурного Средиземного моря

18.01.2025

# **ИЗЫСКАННЫЙ ДВУХУРОВНЕВЫЙ ТАУНХАУС С 2 СПАЛЬНЯМИ И САДОМ НА КРЫШЕ В ТУРИСТИЧЕСКОМ РАЙОНЕ...**

---

2 300 €/мес.

ваши дни легко переходят от спокойного утра дома к полудню, когда вы греетесь под кипрским солнцем. Таунхаус - это не просто дом, это ворота в образ жизни, где каждый день похож на отпуск.

## **Безопасная и ориентированная на общество жизнь**

Расположенный в частном закрытом комплексе, этот таунхаус обеспечивает не только роскошную жизнь, но и спокойствие в отношении безопасности и конфиденциальности. Общий плавательный бассейн позволяет общаться с соседями и наслаждаться свежим воздухом на свежем воздухе, гарантируя, что отдых всегда будет в нескольких шагах от вашей входной двери.

## **Доступность и удобство**

С точки зрения практичности, все объекты инфраструктуры находятся в удобной доступности, что позволяет с легкостью выполнять повседневные дела. От продуктовых магазинов до ресторанов, от школ до медицинских учреждений - все, что вам может понадобиться, находится в пределах досягаемости, что подчеркивает стиль жизни, который настолько же удобен, насколько и роскошен.

## **Доступно для долгосрочной аренды**

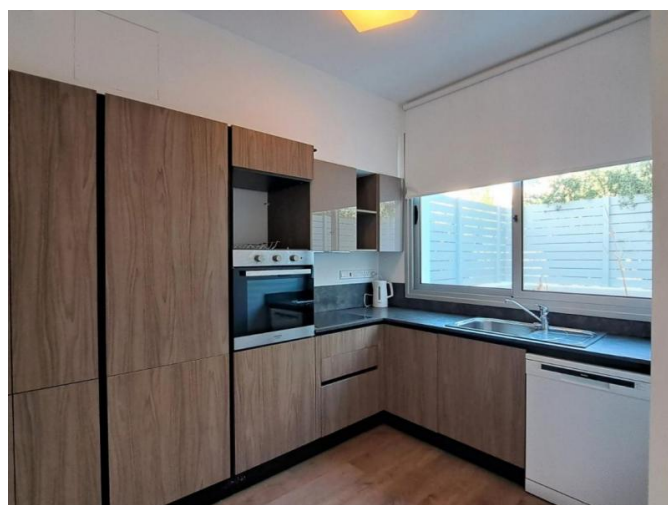
Эта недвижимость доступна для долгосрочной аренды, обеспечивая стабильный и прочный дом для тех, кто хочет погрузиться в изысканный кипрский образ жизни.

**Приобщитесь к жизни, где комфорт, роскошь и удобство сливаются воедино в одном из самых востребованных мест на острове!**

**ИЗЫСКАННЫЙ ДВУХУРОВНЕВЫЙ  
ТАУНХАУС С 2 СПАЛЬНЯМИ И САДОМ НА  
КРЫШЕ В ТУРИСТИЧЕСКОМ РАЙОНЕ...**

---

2 300 €/мес.



---

18.01.2025

**ИЗЫСКАННЫЙ ДВУХУРОВНЕВЫЙ  
ТАУНХАУС С 2 СПАЛЬНЯМИ И САДОМ НА  
КРЫШЕ В ТУРИСТИЧЕСКОМ РАЙОНЕ...**

---

2 300 €/мес.

